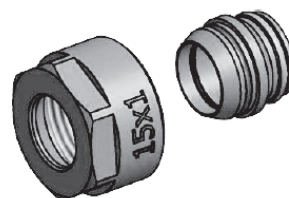


ZŁĄCZKA ZACISKOWA DO RURY MIEDZIANEJ 15X1

Nr katalogowy	602500001
Gwint przyłączeniowy	G3/4 wewnętrzny
Ciśnienie nominalne	1 MPa
Uszczelnienie	o-ring EPDM

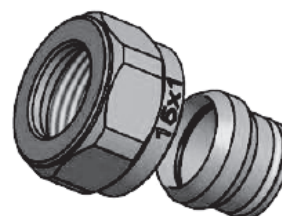


Komplet składa się z tulejki zaciskowej posiadającej dodatkowo wewnętrzny pierścień uszczelniający typ „O” pozwalający na stosowanie złączki do rur miękkich bez dodatkowej tulejki wsporczej oraz nakrętki G 3/4. Zgodna z wymaganiami PN-90/M-75003.

Zastosowanie: do łączenia przyłączy do grzejników kompaktowych serii 6007 z instalacją miedzianą centralnego ogrzewania.

ZŁĄCZKA ZACISKOWA DO RURY MIEDZIANEJ 15X1

Nr katalogowy	602500002
Gwint przyłączeniowy	M22x1,5
Ciśnienie nominalne	1 MPa
Uszczelnienie	o-ring EPDM



Komplet składa się z tulejki zaciskowej posiadającej dodatkowo wewnętrzny pierścień uszczelniający typ „O” pozwalający na stosowanie złączki do rur miękkich bez dodatkowej tulejki wsporczej oraz nakrętki M22x1,5. Zgodne z wymaganiami normy PN-90/M-75003.

Zastosowanie: do łączenia instalacji wykonanej z rur miedzianych z zaworami termostaticznymi i powrotnymi posiadającymi zewnętrzny gwint przyłączeniowy M22x1,5.

ZŁĄCZKA ZACISKOWA DO RUR PEX I ALUPEX 16X2

Nr katalogowy	602600001
Gwint przyłączeniowy	G3/4
Ciśnienie nominalne	1 MPa
Uszczelnienie	o-ring EPDM

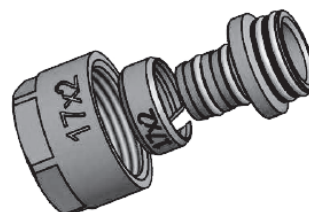


Komplet składa się z pierścienia zaciskowego, tulejki osadczącej i nakrętki G3/4. Tulejka osadcząca posiada podkładkę izolacyjną zabezpieczającą przed bezpośrednim kontaktem aluminiowej folii w rurze Alupex z mosiężną tulejką osadczą. Zgodne z wymaganiami PN-90/M-75003.

Zastosowanie: do łączenia instalacji wykonanej z rur z tworzyw sztucznych PEX i Alupex 16x2 z przyłączami do grzejników kompaktowych serii 6007 posiadających gwint przyłączeniowy G 3/4.

ZŁĄCZKA ZACISKOWA DO RUR PEX

Nr katalogowy	602600002
Gwint przyłączeniowy	G3/4 wewnętrzny
Ciśnienie nominalne	1 MPa
Uszczelnienie	o-ring EPDM

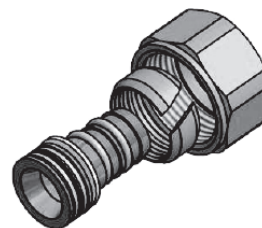


Komplet składa się z pierścienia zaciskowego, tulejki osadczącej i nakrętki G3/4. Zgodne z wymaganiami PN-90/M-75003.

Zastosowanie: do łączenia instalacji wykonanej z rur z tworzyw sztucznych o wym. 17x2 z przyłączami do grzejników kompaktowych serii 6007 posiadających gwint przyłączeniowy G 3/4.

ZŁĄCZKA ZACISKOWA DO RUR PEX I ALUPEX 16X2

Nr katalogowy	602600003
Gwint przyłączeniowy	M22x1,5
Ciśnienie nominalne	1 MPa
Uszczelnienie	o-ring EPDM

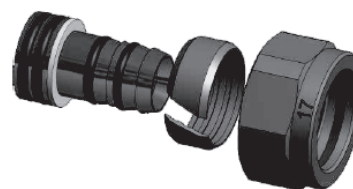


Komplet składa się z pierścienia zaciskowego, tulejki osadczej i nakrętki M22x1,5. Tulejka osadcza posiada pierścień izolacyjny zabezpieczający przed bezpośrednim kontaktem folii aluminiowej rury Alupex z mosiężną tulejką osadczą. Zgodna z wymaganiami PN-90/M-75003.

Zastosowanie: do łączenia instalacji wykonanej z rur PEX i Alupex 16x2 z zaworami termostatycznymi i powrotnymi posiadającymi zewnętrzny gwint przyłączeniowy M22x1,5.

ZŁĄCZKA ZACISKOWA DO RUR PEX I ALUPEX 17X2,75

Nr katalogowy	602600046
Gwint przyłączeniowy	M22x1,5
Ciśnienie nominalne	1 MPa
Uszczelnienie	o-ring EPDM

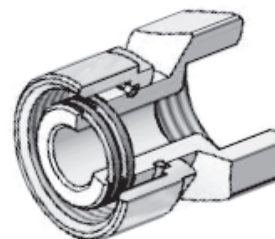


Komplet składa się z pierścienia zaciskowego, tulejki osadczej i nakrętki M22x1,5. Tulejka osadcza posiada pierścień izolacyjny zabezpieczający przed bezpośrednim kontaktem folii aluminiowej rury Alupex z mosiężną tulejką osadczą. Zgodna z wymaganiami PN-90/M-75003.

Zastosowanie: do łączenia instalacji wykonanej z rur PEX i Alupex 17x2,75 z zaworami termostatycznymi i powrotnymi posiadającymi zewnętrzny gwint przyłączeniowy M22x1,5.

ZŁĄCZKA ZACISKOWA DO RUR STALOWYCH GW1/2

Nr katalogowy	602700003
Gwint przyłączeniowy	M22x1,5
Ciśnienie nominalne	1 MPa
Uszczelnienie	o-ring EPDM



Zastosowanie: do łączenia instalacji wykonanej z rur stalowych z zaworami posiadającymi gwint przyłączeniowy GZ M22x1,5.