

ZŁĄCZKA ZACISKOWA DO RURY MIEDZIANEJ 15x1

Gwint przyłączeniowy	G3/4"
Ciśnienie nominalne	1 MPa
Uszczelnienie	o-ring EPDM

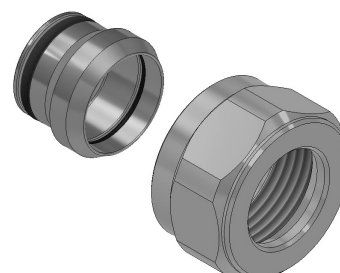


Komplet składa się z tulejki zaciskowej oraz nakrętki G3/4". Tulejka posiada wewnętrzny pierścień uszczelniający typ „O”, pozwalający na stosowanie złączki do rur miękkich bez dodatkowej tulejki wsporczej.

Zastosowanie: do łączenia instalacji wykonanej z rur miedzianych z przyłączami do grzejników kompaktowych serii 6007, zaworami serii Duoplex i RTL posiadającymi zewnętrzny gwint przyłączeniowy G3/4".

ZŁĄCZKA ZACISKOWA DO RURY MIEDZIANEJ 15x1

Gwint przyłączeniowy	M22x1,5
Ciśnienie nominalne	1 MPa
Uszczelnienie	o-ring EPDM

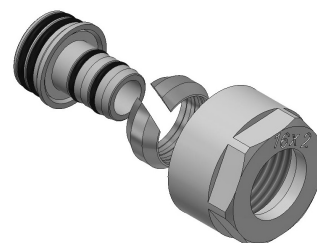


Komplet składa się z tulejki zaciskowej oraz nakrętki M22x1,5. Tulejka posiada wewnętrzny pierścień uszczelniający typ „O”, pozwalający na stosowanie złączki do rur miękkich bez dodatkowej tulejki wsporczej.

Zastosowanie: do łączenia instalacji wykonanej z rur miedzianych z zaworami termostatycznymi i powrotnymi posiadającymi zewnętrzny gwint przyłączeniowy M22x1,5.

ZŁĄCZKA ZACISKOWA DO RUR PEX I ALUPEX 16x2

Gwint przyłączeniowy	G3/4"
Ciśnienie nominalne	1 MPa
Uszczelnienie	o-ring EPDM

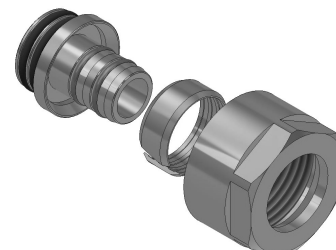


Komplet składa się z pierścienia zaciskowego, tulejki osadczej i nakrętki G3/4". Tulejka osadczą posiada podkładkę izolacyjną zabezpieczającą przed bezpośrednim kontaktem aluminiowej folii w rurze z mosiężną tulejką osadczą.

Zastosowanie: do łączenia instalacji wykonanej z rur jedno i wielowarstwowych (typu PE, PE-X, PE-RT oraz z wkładkami aluminiowymi i EVOH) 16x2 z przyłączami do grzejników kompaktowych serii 6007, zaworów serii Duoplex i RTL posiadających gwint przyłączeniowy G3/4".

ZŁĄCZKA ZACISKOWA DO RUR PEX 17x2

Gwint przyłączeniowy	G3/4"
Ciśnienie nominalne	1 MPa
Uszczelnienie	o-ring EPDM

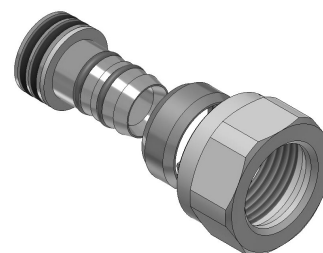


Komplet składa się z pierścienia zaciskowego, tulejki osadczej i nakrętki G3/4".

Zastosowanie: do łączenia instalacji wykonanej z rur z tworzyw sztucznych o wymiarze 17x2 z przyłączami do grzejników kompaktowych serii 6007, zaworów serii Duoplex i RTL posiadających gwint przyłączeniowy G3/4".

ZŁĄCZKA ZACISKOWA DO RUR PEX I ALUPEX 16x2

Gwint przyłączeniowy	M22x1,5
Ciśnienie nominalne	1 MPa
Uszczelnienie	o-ring EPDM

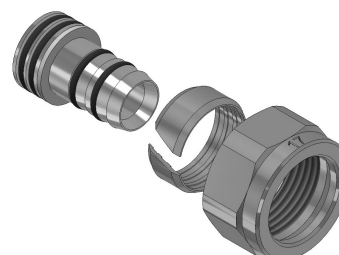


Komplet składa się z pierścienia zaciskowego, tulejki osadczej i nakrętki M22x1,5. Tulejka osadczca posiada pierścień izolacyjny zabezpieczający przed bezpośrednim kontaktem folii aluminiowej rury z mosiężną tulejką osadczą.

Zastosowanie: do łączenia instalacji wykonanej z rur jedno i wielowarstwowych (typu PE, PE-X, PE-RT oraz z wkładkami aluminiowymi i EVOH) 16x2 z zaworami termostatycznymi i powrotnymi posiadającymi zewnętrzny gwint przyłączeniowy M22x1,5.

ZŁĄCZKA ZACISKOWA DO RUR TECE 17x2,75

Gwint przyłączeniowy	M22x1,5
Ciśnienie nominalne	1 MPa
Uszczelnienie	o-ring EPDM



Komplet składa się z pierścienia zaciskowego, tulejki osadczej i nakrętki M22x1,5. Tulejka osadczca posiada pierścień izolacyjny zabezpieczający przed bezpośrednim kontaktem folii aluminiowej rury z mosiężną tulejką osadczą.

Zastosowanie: do łączenia instalacji wykonanej z rur TECE 17x2,75 z zaworami termostatycznymi i powrotnymi posiadającymi zewnętrzny gwint przyłączeniowy M22x1,5.

ZŁĄCZKA DO PRZYŁĄCZY Z GWINTEM 1/2"

Gwint przyłączeniowy	M22x1,5
Ciśnienie nominalne	1 MPa
Uszczelnienie	o-ring EPDM

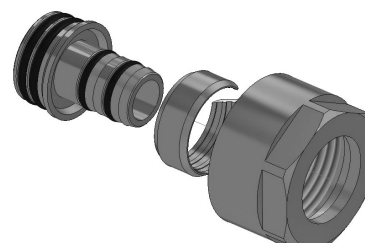


Złączka składa się z króćca z gwintem wewnętrznym G1/2" oraz z nakrętki przyłączeniowej do zaworu z gwintem M22x1,5.

Zastosowanie: do łączenia instalacji wykonanej z rur z gwintem zewnętrznym G1/2" lub innych adapterów G1/2" z zaworami posiadającymi zewnętrzny gwint przyłączeniowy M22x1,5.

ZŁĄCZKA ZACISKOWA DO RUR TECE 17x2,75

Gwint przyłączeniowy	G3/4"
Ciśnienie nominalne	1 MPa
Uszczelnienie	o-ring EPDM



Komplet składa się z pierścienia zaciskowego, tulejki osadczej i nakrętki G3/4. Tulejka osadczca posiada pierścień izolacyjny, zabezpieczający przed bezpośrednim kontaktem folii aluminiowej rury z mosiężną tulejką osadczą.

Zastosowanie: do łączenia instalacji wykonanej z rur TECE 17x2,75 z zaworami termostatycznymi i powrotnymi posiadającymi zewnętrzny gwint przyłączeniowy G3/4".